

Wzory dla Diagnozy

Mimo, że w bezbarwnikowych wykwitach skóry brakuje wzorów struktur melaninowych, to występują inne przydatne nienaczyniowe wzory kliniczne i dermatoskopowe.

Owrzodzenie bez przekonującego wywiadu urazu powinno być ocenione jako wzór złośliwości. Jest ono powszechnie obecne w BCC i nawet jeśli nie jest ono oczywiste klinicznie, może być często zidentyfikowane dzięki obecności przyklejonego włókna widocznego pod dermatoskopem¹.

Białe wzory* zawierają w sobie zarówno białe linie, jak i (tylko w przypadku uniesionych wykwitów-ustalono tak na potrzeby tego algorytmu!) wzory wytworzone przez keratynę. Keratyna na powierzchni skóry widoczna jest jako łuska, a keratyna występująca poniżej warstwy rogowej naskórka przybiera wzór białych kół i białych obszarów bezstrukturalnych. Dla celu tego algorytmu do białych wzorów nie włączono białych kropek i grudek (tzw. „psedomieszków”), które mogą pojawiać się w złośliwych wykwitach lecz również są częste w przypadku brodawki łojotokowej.

Widziane pod dermatoskopem białe linie każdego rodzaju, włącznie z prostymi białymi liniami (artefaktem polaryzacji) są wzorem złośliwości. Prostopadłe białe linie widziane pod dermatoskopem ze źródłem światła spolaryzowanego występują w BCC i czerniaku złośliwym. Pojawiają się także w przypadku łagodnych wykwitów takich jak znamię Spitz, włókniak twardy i łagodne rogowacenie liszajowate (LPLK). Białe linie widziane pod dermatoskopem ze źródłem światła niespolaryzowanego mogą być wzorem zarówno czerniaka złośliwego jak i BCC.

W uniesionych wykwitach skóry dermatoskopowe wzory białych kół, białych obszarów bezstrukturalnych i powierzchniowej keratyny są wzorami SCC i KA².

Dla potrzeb niniejszego algorytmu **uniesionym wykwitem** nazywamy każde ognisko widoczne, wyczuwalne palpacyjnie lub z dermatoskopowym wzorem naczyń w kształcie pętli.

Rodzaje naczyń. Naczynia mogą przyjmować postać kropek, grudek, lub linii, które mogą być proste, w kształcie pętli, zakrzywione, serpentynowate, śrubowate (heliakalne) lub kłębuszkowate. **Ułożenie naczyń.** Naczynia mogą być ułożone losowo (przypadkowo), skupione w grupki, w kształcie węża, linijnie, ześrodkowane (w centrum grudek), promieniście, siateczkowate, lub rozgałęzione. Aby powstał wzorec naczyniowy musi pojawić się wystarczająco duża liczba naczyń, kilka pojedynczych, odosobnionych naczyń nie tworzy wzorca. Wzorec **monomorficzny** składa się z wystarczającej do stworzenia wzorca liczby naczyń jednego typu. Jeśli w wykwicie występuje więcej niż jeden wzorec naczyniowy nazywamy go **polimorficznym**³.

Piśmiennictwo

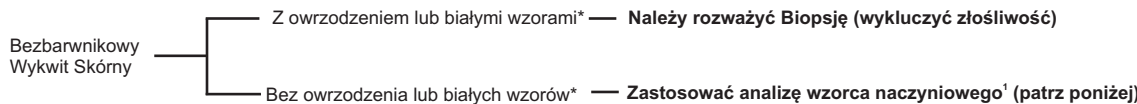
1. Kittler H, Rosendahl C, Cameron A, Tschandl P. *Dermatoscopy* www.Facultas 179-193.
2. Rosendahl C, Cameron A, Argenziano G, Zalaudek I, Tschandl P, Kittler H. *Dermatoscopy of squamous cell carcinoma and keratoacanthoma*. Archives of Dermatology. In press; accepted for publication July 1 2012.
3. Kittler H, Riedl E, Rosendahl C, Cameron A. *Dermatoscopy of unpigmented lesions of the skin: a new classification of vessel morphology based on pattern analysis*. Dermatopathology: Practical & Conceptual 14, no. 4 (December 2008).

Używane skróty

- BCC – Rak podstawokomórkowy
- SCC – Rak kolczystokomórkowy
- SK – Brodawka łojotokowa
- DF – Włókniak twardy
- KA – Rogowiak kolczystokomórkowy
- IEC – Rak śródskórkowy (Intra-epidermal carcinoma; Choroba Bowena)
- LPLK – Łagodne rogowacenie liszajowate (Lichen planus like keratosis)
- CCA – Nabłoniak naskórkowy jasnokomórkowy (Clear cell acanthoma)

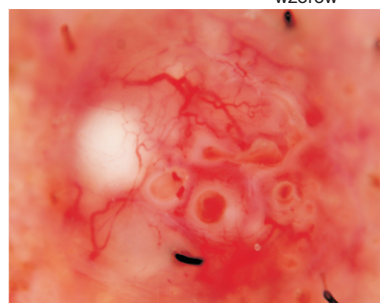
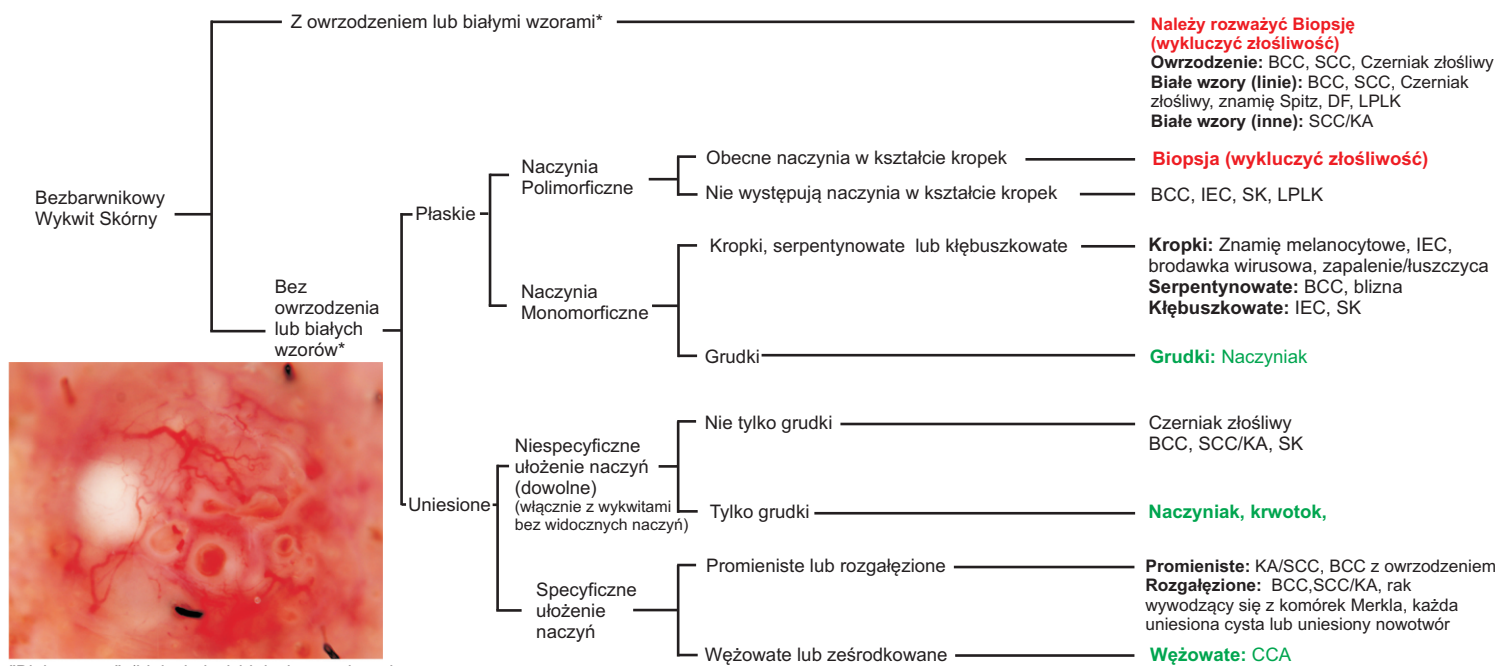
Jeśli nie można postawić bezspornej diagnozy brodawki łojotokowej, brodawki wirusowej, znamienia skórnoego, czy cysty należy zastosować ten algorytm:-

Prognoza bez obecności barwnika – krótka wersja

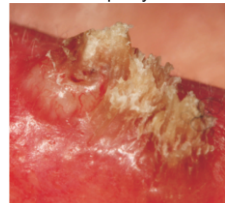


Polimorficzny wzorec naczyniowy zawierający kropki jest silnie podejrzany o czerniaka złośliwego. Wyłącznie wzorec grudek i w uniesionych wykwitach ześrodkowany lub wężowaty wzorec naczyniowy powinien świadczyć o łagodnym charakterze wykwitu. Wszystkie pozostałe wzorce naczyniowe powinny zostać ocenione pod kątem potencjalnej złośliwości.

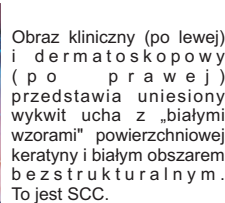
Prognoza bez obecności barwnika – pełna wersja



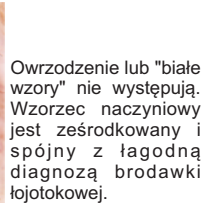
"Białe wzory" (białe koła i białe bezstrukturalne obszary w uniesionych wykwitach) są obecne, więc decyzja dotycząca biopsji może być podjęta bez analizy wzorca naczyniowego. To jest dermatoskopowy obraz SCC.



Obraz kliniczny (po lewej) i dermatoskopowy (po prawej) przedstawia uniesiony wykwit ucha z „białymi wzorami” powierzchniowej keratyny i białym obszarem bezstrukturalnym. To jest SCC.



Owrzodzenie lub "białe wzory" nie występują. Wzorec naczyniowy jest ześrodkowany i spójny z łagodną diagnozą brodawki łojotokowej.



Nie występuje owrzodzenie ani "białe wzory". Wzorec naczyniowy to jedynie grudki. Odpowiada łagodnej diagnozie naczyniaka.

(Inne specyficzne ułożenia naczyń (skupione w grupki, linijnie i siateczkowate) nie są powszechnie spotykane w uniesionych wykwitach skórnych)